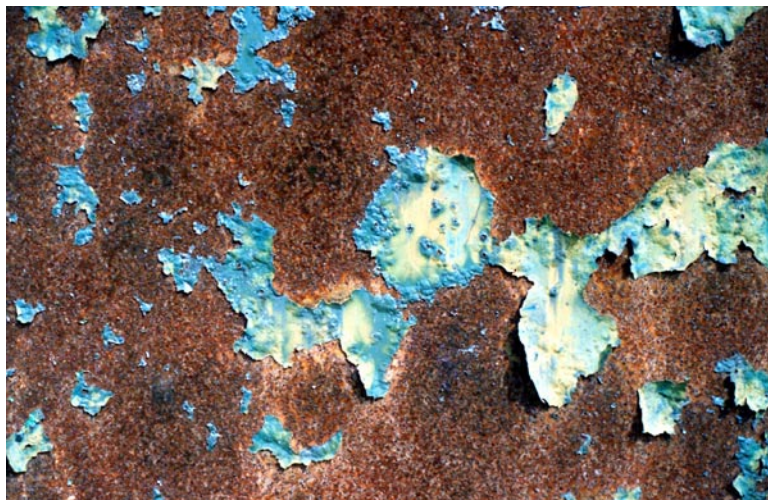


PROTIL POLYPRIM - Gamme peintures

PRIMAIRE ANTI-CORROSION EN PHASE AQUEUSE



- **Conforme à la réglementation COV 2010.**
- **Sans classement toxicologique, ininflammable.**
- **Pouvoir opacifiant très important, permet de masquer certaines imperfections de surface.**
- **Associé à une couche de finition PROTIL AQUARUST devient une véritable barrière face aux agressions atmosphériques.**
- **Protection contre la corrosion et l'humidité.**
- **Séchage rapide, facile d'emploi (mono-composant).**
- **Polyvalent, compatible avec finition acrylique ou glycéro.**

CARACTERISTIQUES PHYSICO-CHIMIQUES :

- Aspect satin ; disponible en blanc.
- Densité à 20°C : 1,25 ± 0,05.
- Ininflammable sans point d'éclair.
- Extrait sec en poids : 71 %.
- **Pouvoir couvrant** (30µ par couche) : 8 à 10 m² /kg.
- **Séchage** du film à 20°C avec 65% d'humidité relative :
 - Hors poussière : 20 minutes
 - Manipulable (sec) : 2 heure
 - Recouvrable (dur) : 12 heures.
- Teneur en COV max : < 70 g/L, conforme à la valeur limite fixée par la directive 42/CE COV 2010 (140 g/L).
- Tenue au brouillard salin :
 - * pour un film de **POLYPRIM** à 30 µ : > 400 heures.
 - * pour un film de **POLYPRIM** recouvert par **AQUARUST** : 1000h.
- Tenue à la chaleur : 110°C en continu.
- Primaire monocomposant à l'eau, à base de résines alkydes acryliques et d'inhibiteur de corrosion.
- Sans odeur.
- Applicable sur tous les supports métalliques même légèrement oxydés.
- Masque les légers défauts de surfaces.
- Peut être recouvert par tous types de finition : alkyde, polyuréthane, époxy...

SECURITE :

- Ininflammable et non classé dangereux.

MODE D'EMPLOI :

- Dégraisser, dérouiller au préalable si besoin.
- Rincer et sécher.
- Appliquer **PROTIL INHIB** sur des surfaces très oxydées.
- La température d'application doit être comprise entre 10 et 35°C avec une humidité relative de l'air < 85%.
- Possibilité d'ajouter environ 5 à 10 % d'eau pour une application au pistolet.
- Application au pinceau, brosse ou au pistolet.
- Nettoyage du matériel à l'eau.
- Possibilité d'appliquer une finition de **PROTIL AQUARUST**.

EXEMPLES D'APPLICATIONS :

- **Traitement anti-corrosion de tous métaux** : tôlerie, volets mécaniques, charpentes métalliques, citernes, tuyaux de chauffage, véhicules, navires, portails, clôtures, transformateurs, pylônes, engins de chantier, matériels divers.
- **Primaire de protection** : tous les cas énumérés ci-dessus.