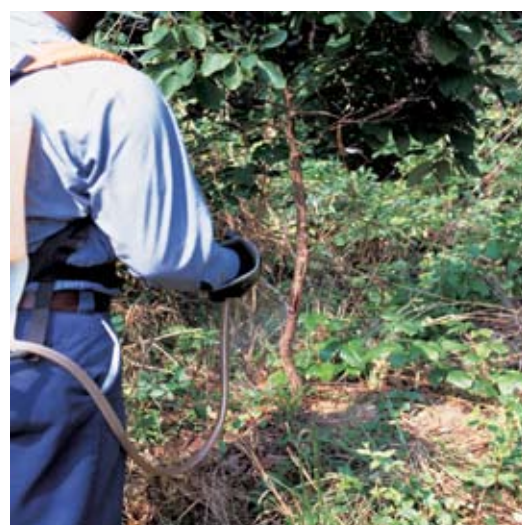


TRADIASPYR - Gamme désherbants

DEBROUSSAILLANT PUISSANT POUR PLANTES LIGNEUSES, BROUSSAILLES, RONCES, ORTIES...



- **En une seule pulvérisation, détruit progressivement et définitivement la plupart des espèces ligneuses, semi-ligneuses ou herbacées à grand développement.**
- **Evite l'arrachage fastidieux et coûteux, il assure sans efforts l'entretien et la propreté des talus, abords...**
- **Action systémique : absorbé par les feuilles et véhiculé dans toute la plante.**
- **Economique (1L peut traiter jusqu'à 200 m²).**
- **Homologué par le ministère de l'agriculture, n° 2010047.**

CARACTERISTIQUES PHYSICO-CHIMIQUES :

- Liquide huileux, limpide, jaune paille à brun.
- Odeur aromatique.
- S'émulsionne dans l'eau en donnant un lait blanc (concentré émulsionnable).
- Densité à 20°C : 0,94 ± 0,02.
- pH du produit dilué à 2% : 7,5 ± 1,0.
- Point de gel : < -10°C.
- Point éclair : 47°C.
- Contient 58 g/l de 2.4 D et 64,7 g/l de triclopyr sous forme d'ester de butoxyéthyle.
- Détruit les plantes vivaces, ligneuses, semi-ligneuses et herbacées à grand développement.

SECURITE / ENVIRONNEMENT :

- Homologué par le Ministère de l'Agriculture n° 2010047
- Xi : irritant pour les yeux, inflammable,
- Eviter de rejeter le produit concentré dans l'environnement (essayer d'utiliser la totalité aux doses préconisées).
- Faire retraiter l'emballage par un prestataire agréé.

MODE D'UTILISATION :

- Traiter de juin à septembre sur pousses d'un à deux ans, dont la taille n'excède pas deux mètres (au-delà couper et attendre que les pousses soient bien développées).
- Pour les autres périodes, l'efficacité est un peu ralentie (traiter toujours au dessus de 12 °C).
- Diluer 200 ml dans 10 l d'eau (2 l dans 100 l d'eau) peuvent traiter 30 à 40 m² de broussailles.
- Traiter en l'absence de vent pour éviter l'entraînement sur les cultures voisines, à une température inférieure à 20 °C sous abri.
- Rincer abondamment les appareils à l'eau + détergent, après utilisation ; ne pas évacuer les eaux de rinçage à proximité des sources, puits, rivières, égouts.
- Attendre un mois avant de semer à nouveau, ou de réintroduire les animaux.

Doses et usages : Prairies permanentes - Dévitalisation des broussailles sur pied - Traitements généraux - Désherbage. 2 L / HL