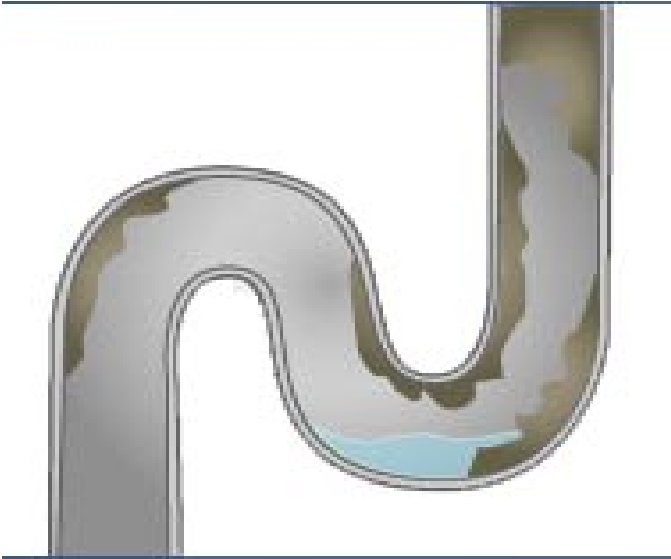


DEBOUCH'NET - Gamme entretien

DÉBOUCHEUR ACIDE PROFESSIONNEL



- **Débouche, dégraisse et détartre les canalisations.**
- **Ultra-Concentré (grâce à sa forte densité), rapide et surpuissant.**
- **Transforme rapidement en liquide tous les résidus gras et autres qui obstruent les canalisations.**
- **Rétablit immédiatement l'évacuation des eaux usées sans effort.**
- **Respecte les tuyauteries métalliques et plastiques, dans les conditions normales d'utilisation.**
- **Disponible en vrac et en flacon sécurité de 1 L.**

CARACTERISTIQUES PHYSICO-CHIMIQUES :

- Liquide limpide, brun.
- Légèrement moussant.
- Odeur piquante acide.
- Densité à 20°C : $1,82 \pm 0,03$.
- pH du produit concentré : < 1 .
- pH du produit à 1 % : 2 environ.
- Soluble dans l'eau en dégageant de la chaleur.
- Préparation à base d'acide sulfurique et d'un inhibiteur de corrosion spécifique.
- Débouche, dégraisse, détartre les canalisations rapidement en liquéfiant les résidus gras, papiers, tampons, cheveux, etc...
- Attaque l'aluminium et le métal zingué.
- Eviter le contact prolongé sur les parties chromées.

SECURITE / ENVIRONNEMENT :

- **DEBOUCH'NET** est CORROSIF.
- Contient de l'acide sulfurique.
- Le port de gants et lunettes est fortement recommandé lors de l'utilisation.

- En cas de projections rincer immédiatement et abondamment à l'eau claire.
- Ne pas utiliser de ventouse.

MODE D'UTILISATION :

- Verser 150 à 200 ml (1 à 2 verres) de **DEBOUCH'NET**.
- Laisser agir 5 à 10 minutes.
- Renouveler l'opération si nécessaire.
- **NE JAMAIS VERSER DE L'EAU SUR LE PRODUIT :** provoque des projections acides.
- **NE PAS MELANGER A D'AUTRES PRODUITS :** réactions dangereuses possibles.

APPLICATIONS :

Débouche rapidement tous les conduits (tuyaux, siphons...) obstrués par des résidus gras, papiers, tampons et serviettes périodiques, cheveux, mégots, chiffons, plâtre, substances végétales...